

ZŁAMANIA

Charakterystyka

Złamania powstają najczęściej w wyniku urazu mechanicznego, rzadziej wskutek niektórych chorób. Złamaniem nazywa się przerwanie ciągłości kości i dzieli się na:

- złamania otwarte - przerwanie ciągłości kości oraz ciągłości tkanki podskórnej i skóry; często na zewnątrz przez ranę wydostają się odłamki kostne
- złamania zamknięte - przerwanie ciągłości kości (uszkodzeniu mogą ulec sąsiednie tkanki, jak nerwy, mięśnie, naczynia krwionośne), skóra nie ulega przerwaniu, uszkodzeniu.

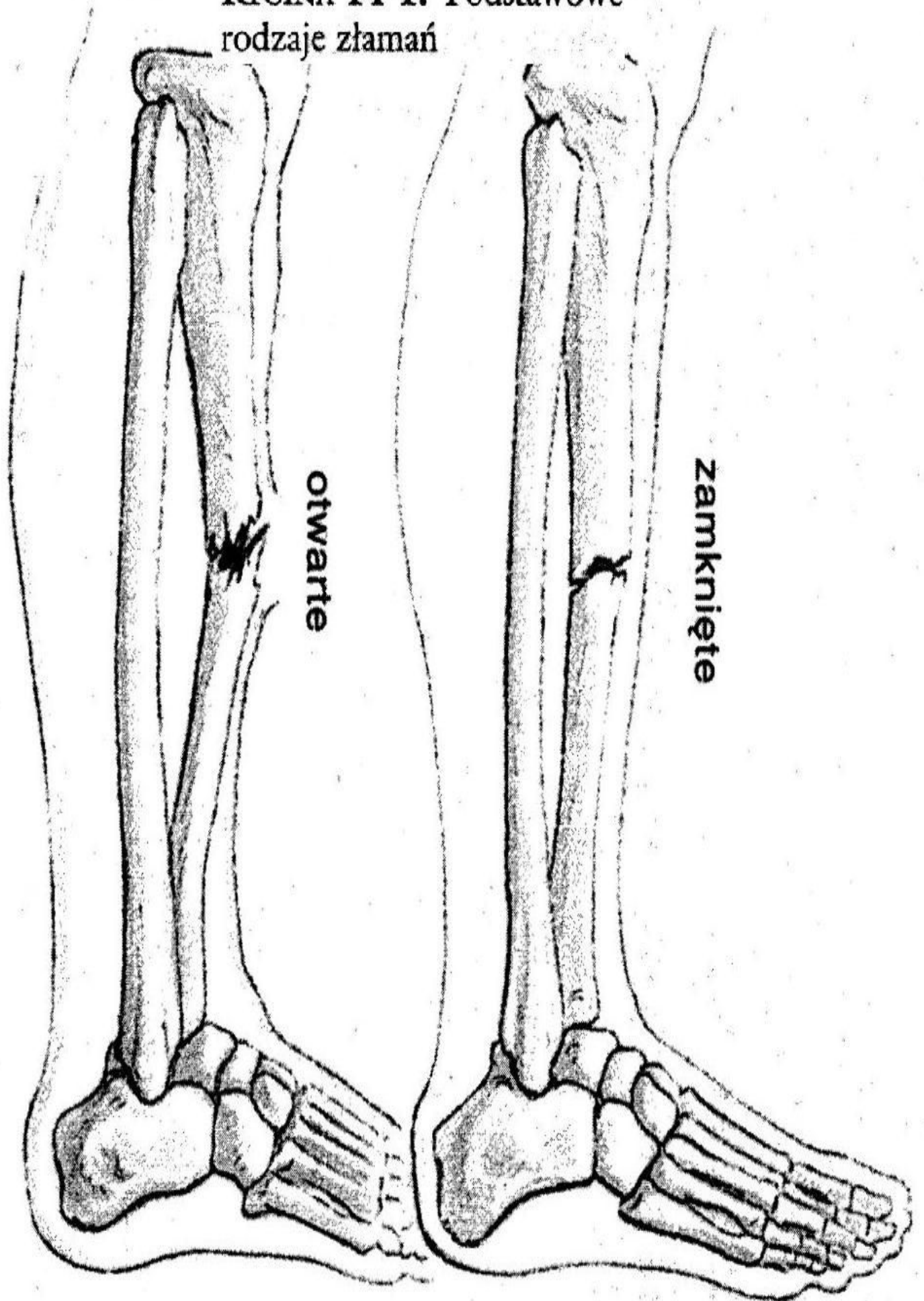
Objawy rozpoznanie

Niemożliwość poruszania, np. kończyną, ból szczególnie przy dotykaniu i przy próbach ruchu, nieprawidłowy kształt kończyny, patologiczna ruchomość kości, obrzęk, przy złamaniach otwartych widoczne jest zranienie, krwawienie, obecność fragmentów kostnych w ranie (czasami). Przy złamaniach następuje utrata krwi na zewnątrz bądź do tkanek, w późniejszym okresie może wystąpić zakażenie. Złamanie wiąże się też z groźbą rozwinięcia się wstrząsu pourazowego, powstaniem zatorów tłuszczowych.

Postępowanie przed medyczne

Czynności mające na celu udzielenie pierwszej pomocy wykonuje się bardzo delikatnie, nie wykonuje się zbędnych ruchów złamaną częścią. Pomoc ta polega na unieruchomieniu złamania w takiej pozycji, jaką przyjmuje chory i unieruchamiamy miejsce złamania oraz dwa sąsiednie stawy, a w przypadku uszkodzenia stawu - obie sąsiadujące kości. Przy złamaniach otwartych ranę przed unieruchomieniem zabezpieczamy jałowym opatrunkiem. Unieruchomienie może być różne (np. przy pomocy deski, kija, laski, koca itp.), ale najlepiej czynić to przy pomocy specjalnej drucianej szyny tzw. szyny Kramera, którą można łatwo przystosować do kształtu kończyny. Podczas unieruchamiania nie rozbieramy poszkodowanego, nie prostujemy złamanej kończyny nie dajemy nic do picia i jedzenia ponieważ może okazać się, iż konieczny będzie zabieg operacyjny a to wiąże się ze znieczuleniem, do którego przez pewien czas nie powinno się jeść ani pić. Prawidłowe unieruchomienie zmniejsza ból (zapobiega to powstawaniu wstrząsu pourazowego) ponadto chroni przed dodatkowym uszkodzeniem mięśni, nerwów, naczyń krwionośnych. Poszkodowanemu należy zapewnić jak najszybciej pomoc lekarza. Transportując chorego należy pamiętać o jego prawidłowej pozycji podczas jazdy, jeżeli nie można zapewnić odpowiednich warunków przewozu to należy wezwać lekarza.

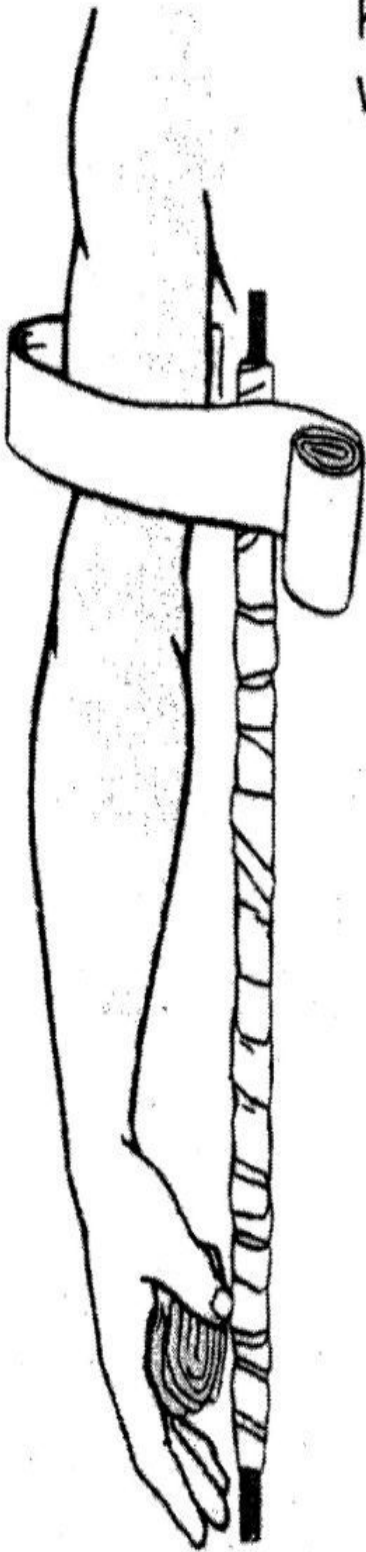
**RYCINA 14-1. Podstawowe
rodzaje złamań**



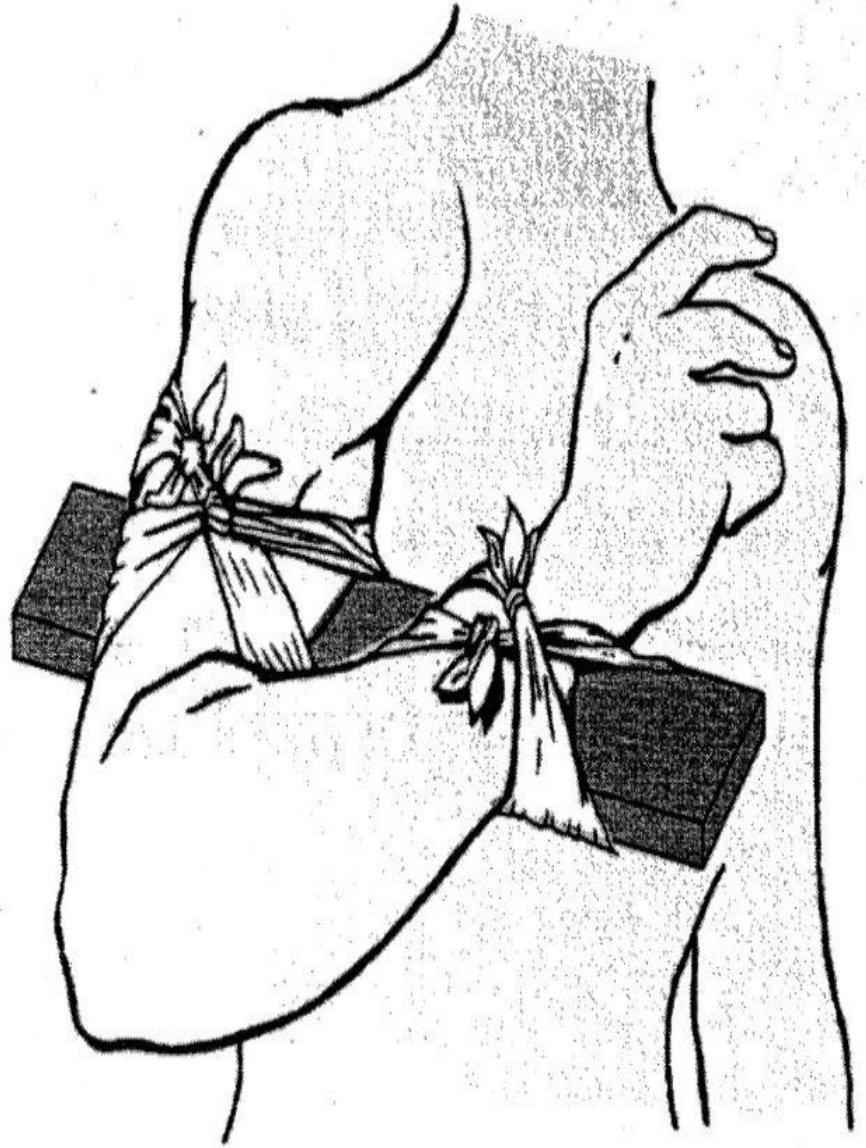
otwarte

zamknięte

kończynę unieruchomić w pozycji,
w jakiej się ją zastało



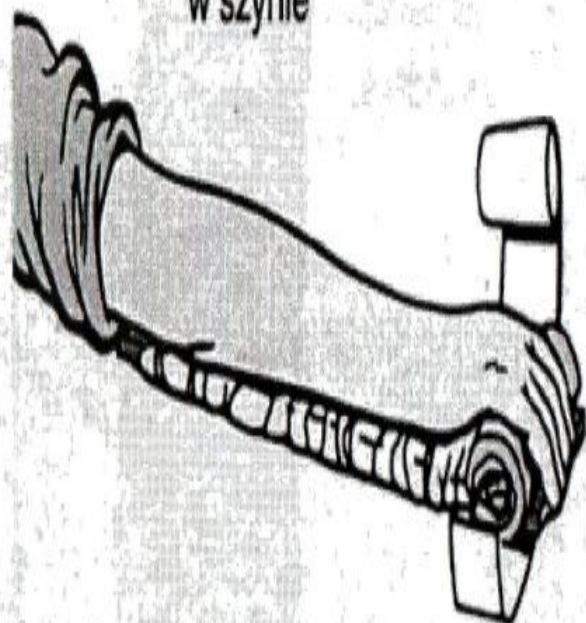
ułożenie wyprostne



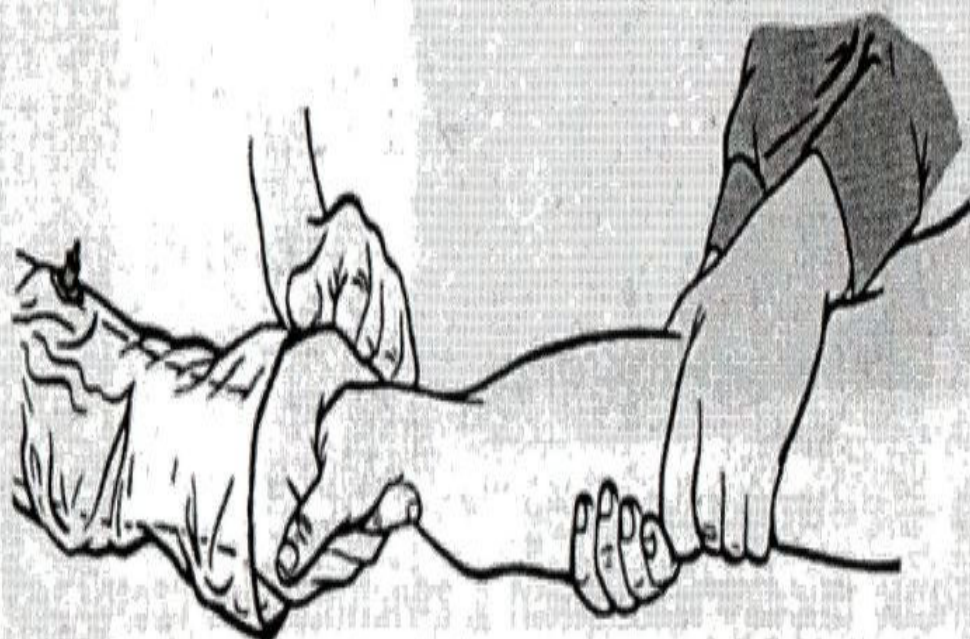
ułożenie zgięciowe

RYCINA 14-13. Złamania i zwichnięcia stawu łokciowego

przedramię zabezpieczyć
w szynie



ramię ułożyć
na temblaku



RYCINA 14-14. Złamania przedramienia i nadgarstka

ZWICHNIĘCIA, SKRĘCENIA I STŁUCZENIA

Charakterystyka

Zwichnięciem nazywamy przemieszczenie powierzchni stawowych kości, uszkodzenie torebki stawowej i więzadeł. Do zwichnięcia może dojść wskutek upadku, urazu mechanicznego itp. Skręceniem nazywamy uszkodzenie tkanek miękkich okalających staw. Dochodzi do niego wskutek nieprawidłowych i gwałtownych ruchów, chodzenia po nie równym terenie itp. Stłuczenia to uszkodzenia tkanek, które powstają wskutek upadku na twarde podłoże i urazów tępymi przedmiotami. Uszkodzeniu ulegają drobne naczynia krwionośne, okostna, tkanka podskórna i mięśniowa, natomiast skóra jest nienaruszona.

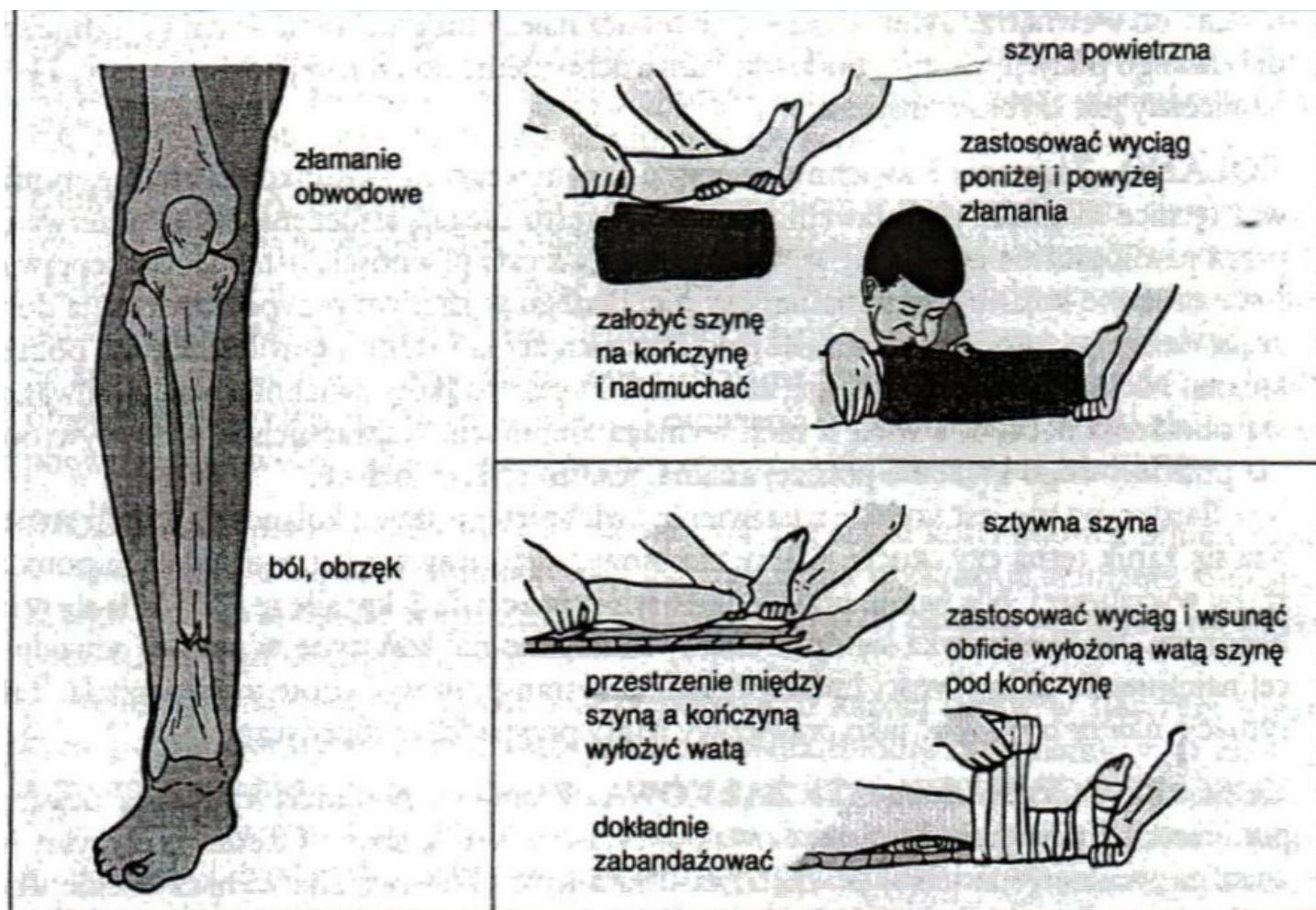
Objawy rozpoznania

Objawy w tych trzech wypadkach są podobne:

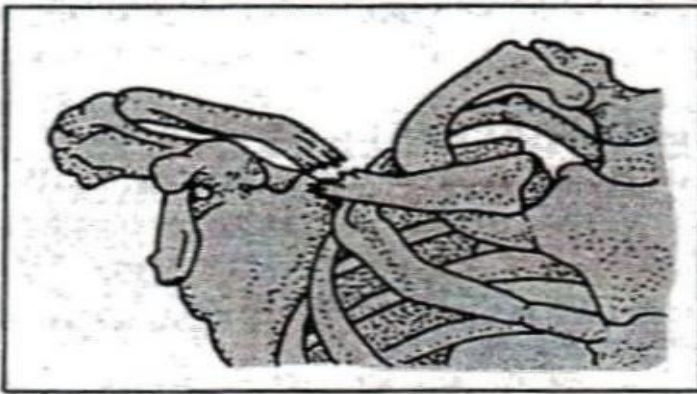
Ostry ból, zniekształcenie stawu, ograniczenie lub całkowite upośledzenie ruchu w stawie, obrzęk, krwawe podbiegnięcia.

Postępowanie przed medyczne

Wskazane jest unieruchomienie stawu wraz z kośćmi za pomocą szyny i bandaża elastycznego lub chusty trójkątnej w takiej pozycji, jaką przybiera poszkodowany. Na uszkodzone miejsca przykładają się również zimne okłady. Po udzieleniu choremu pierwszej pomocy niezbędna jest konsultacja lekarska.



RYCINA 14-10. Unieruchamianie złamań podudzia za pomocą szyny powietrznej lub sztywnej



- bark skierowany do przodu
- staw łokciowy zgięty, przedramię przytrzymane w poprzek klatki piersiowej
- ból okolicy barkowej
- obrzęk lub wyczuwalny guz



przełożyć uszkodzoną kończynę w poprzek klatki piersiowej

ułożyć kończynę na temblaku i przymocować do tułowia

RYCINA 14-11. Złamany obojczyk

ocena utraty krwi w zależności od lokalizacji i liczby złamań

miednica – 2 jednostki, aż do utraty pełnej objętości krwi krążącej



2 jednostki

największa utrata krwi występuje w złamaniach miednicy

RYCINA 14-2. Wewnętrzna utrata krwi w złamaniach